

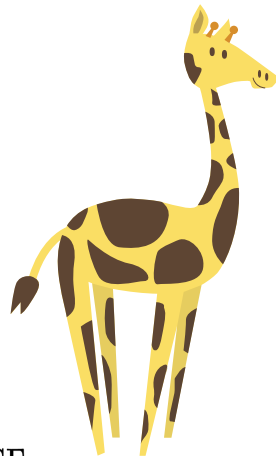
# YACIMIENTO DE BATALLONES

JORNADAS DE PUERTAS  
ABIERTAS

SÁBADO Y DOMINGO  
DÍAS 21-22 DE JULIO

HORARIO

**10:30-13:00**



**¡Ven a conocer  
los fósiles de  
Batallones!**

**NO ES NECESARIA  
INSCRIPCIÓN**

\*

**ACTIVIDAD  
GRATUITA**



## AMBIENTE

El paisaje que acompañaba a los animales que vivieron en estos parajes hace unos 9 millones de años fue una sabana salpicada de masas forestales de bosques tropicales deciduos.

## UN YACIMIENTO EXCEPCIONAL

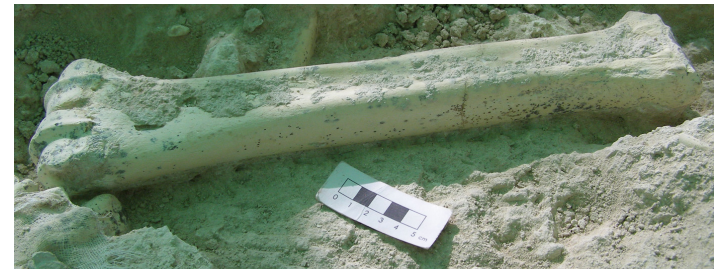
Los yacimientos fósiles de Cerro de los Batallones están localizados muy cerca unos de otros. Los restos son muy abundantes y se encuentran en un excelente estado de conservación, con piezas en conexión anatómica y presencia de esqueletos completos. Pocos son los yacimientos que poseen todas estas características, lo cual convierte a este enclave en un punto de gran singularidad a nivel internacional.

## UNA TRAMPA

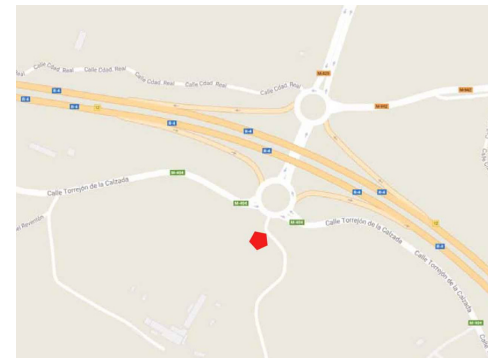
La acumulación de los fósiles encontrados en el Cerro de los Batallones tuvo lugar en un contexto geológico poco común. Hace 9 millones de años, los animales bajaban a beber o bien caían en cavidades subterráneas, de las que no podían salir. El origen de estas cavidades que actuaron como trampas se debió a un tipo de erosión especial conocido como erosión en túnel o piping.

## FAUNA

Manadas de grandes mamíferos relacionados con las jirafas, pequeños caballos primitivos de tres dedos, rinocerontes y mastodontes habitaron hace unos 9 millones de años en Madrid. Restos de todos ellos han sido encontrados en el yacimiento del Cerro de los Batallones junto con tortugas gigantes y grandes carnívoros como los tigres diente de sable y algunas especies que no tienen representantes actuales como el grupo de los anciónidos. Los grandes carnívoros ausentes en la mayoría de los yacimientos son restos excepcionalmente abundantes entre los fósiles del Cerro. Pero también se han encontrado numerosos restos de pequeños mamíferos. Entre ellos los roedores, indispensables para poder conocer la edad del yacimiento.



Para acceder al yacimiento es necesario acudir en vehículo particular. Hay que tomar la salida señalizada como "Camino" en la rotonda de intersección entre la R4 y M-404 en Torrejón de Velasco (Madrid)



*más info*



En las jornadas de puertas abiertas hemos diseñado un itinerario para mostrar cómo es el trabajo de los/las paleontólogos/as a todos/as los visitantes. Se trata de un marco excepcional donde descubrir las faunas de Madrid de hace unos 9 millones de años y asomarnos a una ventana que nos permite viajar en el tiempo y ser los primeros humanos que vemos algunos de los fósiles que se están excavando en directo.